

INAX

洗面化粧台

INAX PV

2022年4月 価格掲載版

PV

使い勝手を追求した
機能&デザインで
毎日、心地よく。

省エネ&長寿命
LED照明

LIXIL

2022.1

隙間ゼロのスキマなし排水口搭載。
お手入れと使いやすさが自慢の洗面器。



右奥の排水口だから
作業スペースが広々。

色々しまえるななつポケット搭載。
身づくりのための工夫満載。

① 7個のトレイで色々しまえる
「ななつポケット」 ななつポケット

左右、中央に、合計7個の収納スペースを確保しました。中央のトレイは、メガネやヘアバンドなどの一時置きに便利なスペースです。

センタートレイは鏡を見ながらの一時置きにおすすめ

② 近づきやすい
快適身づくり

斜めに角度の付いたミラーなので、卓上ミラーのように顔を近づけやすく、メイクなどがしやすくなりました。

卓上ミラーのように近づきやすく、しっかりフェイスケア

約5°傾斜

③ 長寿命&省電力
LED照明

省エネ(電気)

約24.6 kWh/年	約83% 省エネ
電球形蛍光灯2灯 [消費電力24W]	LED照明 [消費電力4.2W] ※1灯タイプ

年間約540円節約できます。

[試算条件]「平成25年省エネルギー基準に準拠した算定・判断の方法及び解読住宅」の居住人数4人における照明設備の使用時間率から算出。[引用元]自社基準[単価]電気:27円/kWh(税込)●LED照明2灯タイプの場合は約65%の省エネとなります。

照明には省電力で長寿命なLED照明をご用意しています。

① 排水口まで一体で汚れが溜まりにくい
「スキマなし排水口」 スキマなし排水口

排水口は、洗面器と一体成形になった新構造。だから、汚れが溜まりにくく、スポンジでカンタンにお掃除ができます。

回すだけで開閉できる
上下昇降式排水栓

ヘアキャッチャーに溜まったゴミが直接見え、スッキリ。

スムーズ通水のヘアキャッチャー

ヘアキャッチャーはゴミがたまって水がスムーズに流れやすいなめらかな形状です。

ナナメ形状下部でゴミをキャッチ

通水を妨げにくいナナメ形状

② 右奥の排水口で
作業スペースも
収納スペースも
ひろびろ

つけ置き洗いやバケツの水くみに便利な洗面器です。

これまで

収納スペースのセンターにあるどじゃまになった排水管を右奥にレイアウト。収納スペースが広がりバケツやストック品などもしまいやすくなりました。

③ 一時置きに便利な
ウェットスペース・ドライスペース

ウェットスペース

ドライスペース



セットプラン

間口750mm



化粧台本体	PV1N-755SY/VP1H	¥101,000
ミラーキャビネット	MPV1-751YJU	¥34,000
セット価格		¥135,000
間口750mm 扉カラー ホワイト セット寸法:750×500×1,800mm ミラーキャビネット 1面鏡(LED照明)		

間口750mm



化粧台本体	PV1N-755S(4)Y/VP1H	¥99,000
ミラーキャビネット	MPV1-751XFJU	¥39,500
セット価格		¥138,500
間口750mm 扉カラー ホワイト セット寸法:750×500×1,850mm ミラーキャビネット 1面鏡(LED照明)		

寒冷地仕様の場合

化粧台本体	PV1N-755SYN/VP1H	¥103,000
セット価格		¥137,000

寒冷地仕様の場合

化粧台本体	PV1N-755S(4)YN/VP1H	¥101,000
セット価格		¥140,500

間口750mm



化粧台本体	PV1N-755SY/VP1H	¥101,000
ミラーキャビネット	MPV1-753TXJU	¥79,000
セット価格		¥180,000
間口750mm 扉カラー ホワイト セット寸法:750×500×1,850mm ミラーキャビネット 3面鏡(LED照明)		

寒冷地仕様の場合

化粧台本体	PV1N-755SYN/VP1H	¥103,000
セット価格		¥182,000

間口600mm



化粧台本体	PV1N-605S(4)Y/VP1H	¥90,500
ミラーキャビネット	MPV1-601YJU	¥31,500
セット価格		¥122,000
間口600mm 扉カラー ホワイト セット寸法:600×500×1,800mm ミラーキャビネット 1面鏡(LED照明)		

寒冷地仕様の場合

化粧台本体	PV1N-605S(4)YN/VP1H	¥92,500
セット価格		¥124,000

間口600mm



化粧台本体	PV1N-600/VP1H	¥59,000
ミラーキャビネット	MPV1-601XFJU	¥37,000
セット価格		¥96,000
間口600mm 扉カラー ホワイト セット寸法:600×500×1,850mm ミラーキャビネット 1面鏡(LED照明)		

寒冷地仕様の場合

化粧台本体	PV1N-600N/VP1H	¥59,000
セット価格		¥96,000

使い方に合わせて

選びやすいバリエーションをご用意。

ミラーバリエーション

1面鏡

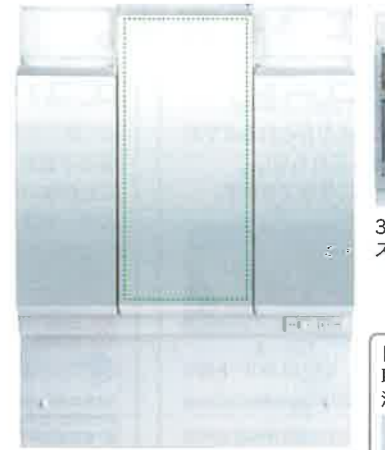


照明	LED照明
全高	1,800mm



照明	LED照明
全高	1,850mm

3面鏡全収納タイプ



照明	LED照明
全高	1,780mm/1,850mm



3面鏡裏はすべて収納スペース

トレイは全タイプ取り外して洗える清潔仕様。



ミラーキャビネットとトレイは耐薬品性の高いPP樹脂です。
※蛍光灯照明のご用意はありません。

くもり止めコートのコーティング範囲です。

ベースキャビネット



シンプルな扉タイプ
背の高いものや、かさばるものの収納に便利。
洗面器の高さは使いやすい800mmです。



たっぷり収納



使いやすい

タオル掛け兼用取っ手
大型の取っ手はフェイスタオルも掛けられます。
※壁側に設置した場合、取っ手の都合上、扉の開く角度が制限されます。

カラー



VP1H
扉:ホワイト(VP1) (材質:ウレタンコート紙)
洗面器:ホワイト
※側板は白色です。

洗面器は2サイズ



間口600mm



間口750mm



ポウルカバーまで
一体成形

前面部のポウルカバーまで一体成形になっています。つなぎ目がなく、汚れが溜まりにくく、お手入れカンタンです。

水栓は3タイプから選べます。

エコハンドル

シングルレバー
洗顔シャワー水栓
吐水切替付
SF-500SY-MB16
SF-500SYN-MB16

エコハンドル

シングルレバー
洗顔シャワー水栓
吐水切替なし
SF-500SY-MB14
SF-500SYN-MB14

**お手入れ
ラクラク**

2ハンドル混合水栓
LF-4275A-MB7
LF-4275A-MB7-U

整流吐水への切り替えもできます。

約70mmリフトアップするので、背の高いものへの水入れなどもラクラクです。

使いやすい

エコ&省エネも充実。

くもり止めコート

ヒーター式に比べ、くもりがとれるまでの待ち時間が短く、消し忘れもなし。消費電力ゼロで快適に使用できます。

くもり止めコートなし くもり止めコートあり

※毛染液・化粧品・薬品うがい薬・歯垢着色剤などがつかないように注意してください。
※浴室ドアを開けたまま使用された場合(お風呂上がりなど)、一時的にくもりが発生することがあります。

エコハンドル

よく使う正面の位置で「水」を出す省エネ設計。お湯を無意識に使うことがないため、無駄な給湯エネルギーを使いません。

お湯が混合する位置はクリックでお知らせします。

GOOD DESIGN

エコハンドル
シングルレバー
洗面水栓
正面の位置では水が出ます。

【試算条件】(国研)建築研究所「平成28年省エネルギー基準に準拠したエネルギー消費性能の評価に関する技術情報(住宅)」における、「東京・4人世帯」の条件にて算出。【引用元】(国研)建築研究所「平成28年省エネルギー基準に準拠したエネルギー消費性能の評価に関する技術情報(住宅)」および自社基準(単面)都市ガス156円/m³(税込)

約24.4 m³/年 約22.2 m³/年

水通代を年間約500円節約できます。

都市ガス代を年間約1,000円節約できます。

年間約300円節約できます。

微細シャワー

水ハネも少なく、従来比20%の節水タイプ

水通代を年間約500円節約できます。

都市ガス代を年間約1,000円節約できます。

【試算条件】(国研)建築研究所「平成28年省エネルギー基準に準拠したエネルギー消費性能の評価に関する技術情報(住宅)」における、「東京・4人世帯」の条件にて算出。【引用元】(国研)建築研究所「平成28年省エネルギー基準に準拠したエネルギー消費性能の評価に関する技術情報(住宅)」および自社基準(単面)都市ガス156円/m³(税込)

スムーズな取付けをサポート

搬入がラクラク

従来の洗面化粧台(陶器製ボウルと樹脂製ボウル)の当社比。

約41kg

PV
洗面化粧台
約27kg

-34%

梁下や低い天井の条件でも設置できる

1,800mm

底板着脱式

取付時の作業性に優れた着脱式の底板を標準装備。

マルチトラップ

壁排水/床排水どちらにも対応できる便利アイテムを標準装備。

※間口750mm 洗面化粧台(陶器製ボウルと樹脂製ボウル)の当社比。 ※3面鏡全収納タイプは全高1780mmと1850mmとなります。 ※重量は化粧台本体の従来比。

◎化粧台本体仕様

間口(mm)	600				750			
タイプ	扉タイプ							
品番	一般地仕様 PV1N-605SY PV1N-605SYN	PV1N-605S(4)Y PV1N-605S(4)YN	PV1N-600 PV1N-600N	PV1N-755SY PV1N-755SYN	PV1N-755S(4)Y PV1N-755S(4)YN	PV1N-750 PV1N-750N		
水栓金具	シングルレバー・洗顔シャワー水栓(エコハンドル仕様) (シャワー・整流水切替付) SF-500SY-MB16 SF-500SYN-MB16	シングルレバー・洗顔シャワー水栓(エコハンドル仕様) (シャワー・吐水のみ) SF-500SY-MB14 SF-500SYN-MB14	2ハンドル混合水栓 LF-4275A-MB7 LF-4275A-MB7-U	シングルレバー・洗顔シャワー水栓(エコハンドル仕様) (シャワー・整流水切替付) SF-500SY-MB16 SF-500SYN-MB16	シングルレバー・洗顔シャワー水栓(エコハンドル仕様) (シャワー・吐水のみ) SF-500SY-MB14 SF-500SYN-MB14	2ハンドル混合水栓 LF-4275A-MB7 LF-4275A-MB7-U		
止水栓	【別途】止水栓は別途手配となります。右記の表をご覧ください。							
排水金具	上下昇降式排水栓(ヘアキャッチャー付)							
排水トラップ	床排水・壁排水兼用トラップ(直管)							
扉カラー	ホワイト1色 材質:ウレタンコート紙							
洗面器	洗面器容量12L				洗面器容量15L			

※1 アルコールを多量に含む液(消毒液・洗口液・ヘアトニック等)が洗面器に付着した際は、すぐに水で洗い流してください。(放置すると洗面器に劣化・割れが発生し、漏水・ケガをする恐れがあります。)

◎ミラーキャビネット仕様

間口(mm)	600				750			
	LED照明				LED照明			
照明	1,800mm用		1,850mm用		1,800mm用		1,850mm用	
タイプ	1面鏡		1面鏡		1面鏡		3面鏡	
品番	MPV1-601YJU	MPV1-601YJU	MPV1-601XFJ	MPV1-601XFJU	MPV1-751YJ	MPV1-751YJU	MPV1-751XFJ	MPV1-751XFJU
照明	LED電球 40W形X1灯(4.2W)		LED電球 40W形X2灯(8.4W)		LED電球 40W形X1灯(4.2W)		LED電球 40W形X2灯(8.4W)	
くもり止めコート	-	○	-	○	-	○	-	○
防湿鏡	○							
コンセント	※2							
付属品	-							
カラー	ホワイト							
材質(キャビネット本体・トレイ)	PP樹脂							

※2 コンセントの使用電力は合計1,300Wまでです。
※寒冷地対応商品 □ご購入の前にご確認ください。 ※特記なき価格表示はすべて税抜価格です。

□部材一覧

間口	600mm	750mm	
アップーキャビネット			
品番	PV1U-604	PV1U-754	
スタンダード	¥27,000	¥31,000	
タイプ	1面鏡	1面鏡	3面鏡全収納
照明	LED照明		
全高	全高1,800mm用		
ミラーキャビネット			
	(トレイ7個・コンセント1個付)	(トレイ7個・コンセント1個付)	(トレイ7個・コンセント1個付)
くもり止めコート付	品番 MPV1-601YJU	品番 MPV1-751YJU	品番 MPV1-753TYJU
	価格 ¥31,500	価格 ¥34,000	価格 ¥76,000
くもり止めコートなし	品番 MPV1-601YJ	品番 MPV1-751YJ	品番 MPV1-753TYJ
	価格 ¥26,500	価格 ¥29,000	価格 ¥71,000
タイプ	1面鏡	1面鏡	3面鏡全収納
照明	LED照明		
全高	全高1,850mm用		
ミラーキャビネット			
	(トレイ2個・フック付トレイ2個・コンセント1個付)	(トレイ2個・フック付トレイ2個・コンセント1個付)	(トレイ7個・コンセント1個付)
くもり止めコート付	品番 MPV1-601XFJU	品番 MPV1-751XFJU	品番 MPV1-753TXJU
	価格 ¥37,000	価格 ¥39,500	価格 ¥79,000
くもり止めコートなし	品番 MPV1-601XFJ	品番 MPV1-751XFJ	品番 MPV1-753TXJ
	価格 ¥32,000	価格 ¥34,500	価格 ¥74,000

●直結式電源仕様もご用意しています。上記品番末尾に「G」をつけて手配してください。価格は同価格です。 ※上記はプラグ式電源仕様です。

◎化粧台本体仕様

タイプ	扉タイプ		扉タイプ	
	一般地仕様	寒冷地仕様	一般地仕様	寒冷地仕様
シングルレバー・洗顔シャワー水栓(エコハンドル・吐水切替付)	品番 PV1N-605SY	品番 PV1N-605SYN	品番 PV1N-755SY	品番 PV1N-755SYN
	価格 ¥92,500	価格 ¥94,500	価格 ¥101,000	価格 ¥103,000
シングルレバー・洗顔シャワー水栓(エコハンドル仕様) (シャワー・吐水のみ)	品番 PV1N-605S(4)Y	品番 PV1N-605S(4)YN	品番 PV1N-755S(4)Y	品番 PV1N-755S(4)YN
	価格 ¥90,500	価格 ¥92,500	価格 ¥99,000	価格 ¥101,000
2ハンドル混合水栓	品番 PV1N-600	品番 PV1N-600N	品番 PV1N-750	品番 PV1N-750N
	価格 ¥59,000	価格 ¥59,000	価格 ¥67,500	価格 ¥67,500

●床給水用止水栓一覧(別冊)

水栓	止水栓			フレキ管		
	品番	数量	価格	品番	数量	価格
一般地・寒冷地共通	シングルレバー・洗顔シャワー水栓	LF-3SF(410)K-MB	2	¥5,500×2	-	-
	2ハンドル混合水栓	-	-	F-350	2	¥500×2

●壁給水用止水栓一覧(別冊)

水栓	止水栓			フレキ管		
	品番	数量	価格	品番	数量	価格
一般地・寒冷地共通	シングルレバー・洗顔シャワー水栓	LF-3FK-MB	2	¥2,900×2	-	-
	2ハンドル混合水栓	-	-	F-350	2	¥500×2

※シングルレバー・洗顔シャワー水栓はフレキ管手配不要です。
※床給水用止水栓・フレキ管の長さは、建築側の給水・給湯管の立ち上げ高さが、フロアレベル(化粧台設置高さ)と同じ場合の推奨長さです。現場の配管条件が異なる場合は、弊社までお問い合わせください。

納期 お届けの目安は当社受注日から1~2営業日後です。(土日祝日、年末年始、夏期休業除く)
寒冷地対応商品 納期は受注後 約1週間 くもり止めコート付 □ご購入の前にご確認ください。

□オプション

歯ブラシ立て
BM-HB4(BW1)-K ¥1,500
126×69×74(mm)

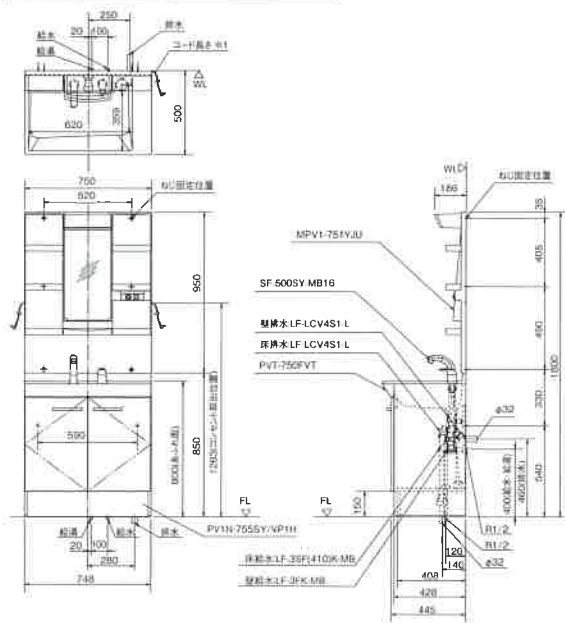
排水リフォームキット
(フレキホースタイプ)
BB-RKH1-C ¥10,000

●排水位置のスレを底板の下で調整します。
●排水位置のスレは66mmまで対応可能です。

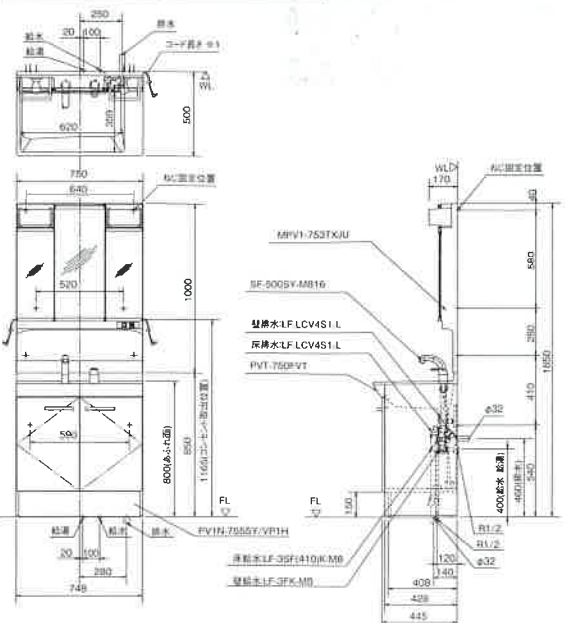
購入の前にご確認ください。
※排水配管の設置条件によって、排水音が大きくなる可能性があります。
※排水機能に影響はありません。

※特記なき価格表示はすべて税抜価格です。

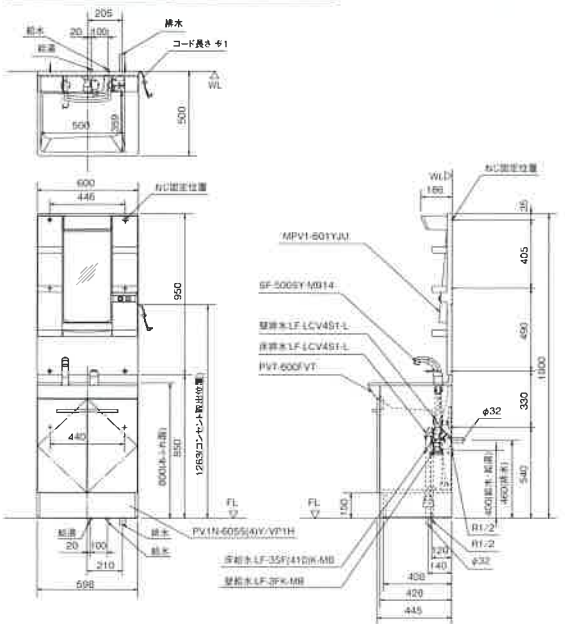
間口750mm 全高1,800mm



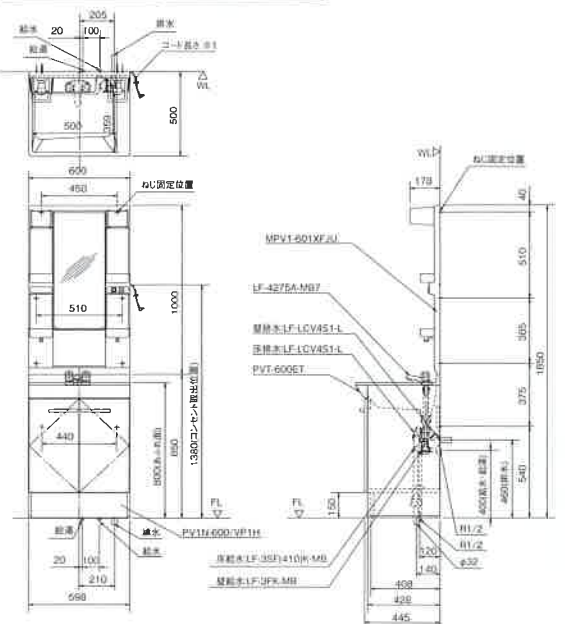
間口750mm 全高1,850mm



間口600mm 全高1,800mm



間口600mm 全高1,850mm



※1 ミラーキャビネット コード長さ (mm)

品番	コード有効長さ(ミラーキャビネット取出口からの実際のコード寸法)		
	右取出しの場合	左取出しの場合	上取出しの場合
MPV1-601YJ(U)	1,500	1,350	1,250
MPV1-751YJ(U)	1,400	1,250	1,200
MPV1-601XFJ(U)	1,530	1,350	1,250
MPV1-751XFJ(U)	1,500	1,250	1,250
MPV1-753TYJ(U)			
MPV1-753TXJ(U)	1,600	1,250	1,050

株式会社 LIXIL

会社や商品についての情報のご確認は、LIXIL公式サイトまで

<https://www.lixil.co.jp/>

※ショールームの所在地、カタログの閲覧・請求、図面・CADデータなどの各種情報は、上記公式サイトからご確認ください。

商品についての技術的なお問い合わせは、お客さま相談センターまで
受付時間/平日 9:00~18:00 土・日・祝日 9:00~17:00(ゴールデンウィーク・夏期休暇・年末年始等は除く)

TEL. ☎ 0120-179-400 FAX. ☎ 0120-179-430

※携帯・PHS・IP電話等つながらない場合は、下記番号をご利用ください。

TEL.0562-40-4050 FAX.0562-40-4053

※プラン・お見積り・サンプルのご用命は、支社・支店にご相談ください。

Life Asslst商品のご購入・使い方などのご相談は、Life Asslstお問い合わせ窓口まで

受付時間/月~金 9:00~18:00(祝日、年末年始、夏期休暇等を除く)

TEL. ☎ 0120-694-614

修理のご依頼は、LIXIL修理受付センターまで ※ゴールデンウィーク、夏期休暇、年末年始等は緊急時のみの修理対応となります。

■WEBサイトからの修理依頼はこちら



リクシル修理

■お電話からの修理依頼はこちら

受付時間/9:00~19:00

TEL. ☎ 0120-179-411

FAX. ☎ 0120-179-456

<https://www.lixil.co.jp/support/>

- 表示価格は2022年4月現在のメーカー希望小売価格です。商品のみで価格、取付費・工事費などは別途となります。
- 商品価格はすべて税別価格です。
- 写真は印刷のため、実際の色と異なる場合がございます。現物またはサンプルなどにてご確認ください。
- 仕様・価格は予告なく変更する場合がありますので、ご了承ください。
- 本カタログ掲載内容及び写真・図版の無断転載はたくお断りします。

